



Handleiding versie 1.1

YouSync Outlook Connector

De YouSync Outlook Connector ondersteunt de volgende versies van Microsoft Outlook:

- Microsoft Outlook 2000 + Service Pack 3 (wanneer dit service pack niet is geïnstalleerd kan de installatie niet worden voortgezet)
- Microsoft Outlook XP + version Service Pack 3 (wanneer dit service pack niet is geïnstalleerd kan de installatie niet worden voortgezet)
- Microsoft Outlook 2003 + version Service Pack 2 (wanneer dit service pack niet is geïnstalleerd kan de installatie niet worden voortgezet)
- Microsoft Outlook 2007

Installatie YouSync Outlook Connector

Opgelet: Microsoft Outlook dient voor het installeren van de YouSync Outlook Connector te zijn geïnstalleerd.

Voor de installatie van de YouSync Outlook Connector heeft u het installatie bestand nodig. Deze kunt u downloaden vanaf onze [download](#) pagina. Wanneer u dit bestand heeft opgeslagen op de computer start u het op door erop te dubbelklikken. Volg de instructies van de installatie wizard.

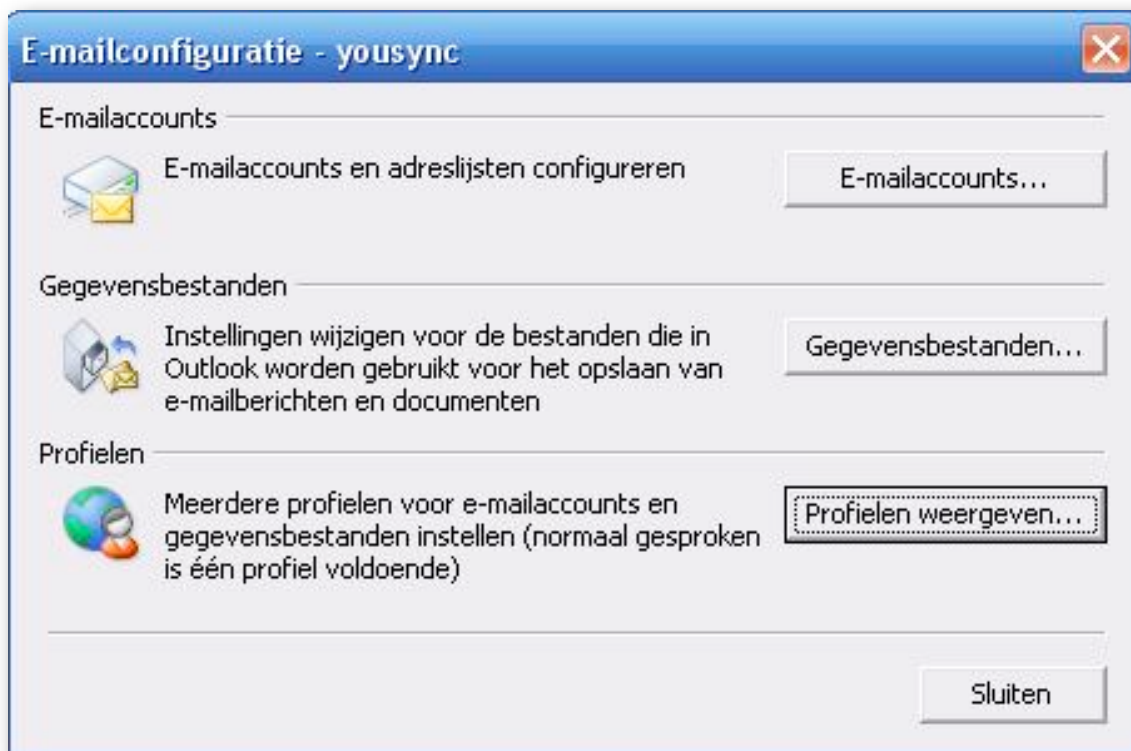
Wanneer de installatie van de YouSync Outlook Connector succesvol is uitgevoerd dient u handmatig een nieuw profiel en email account aan te maken.

Aanmaken van een nieuw profiel met de instellingen voor het YouSync account

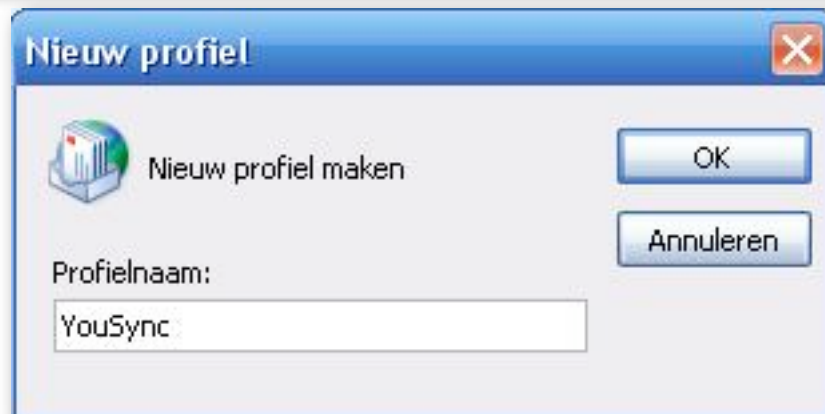
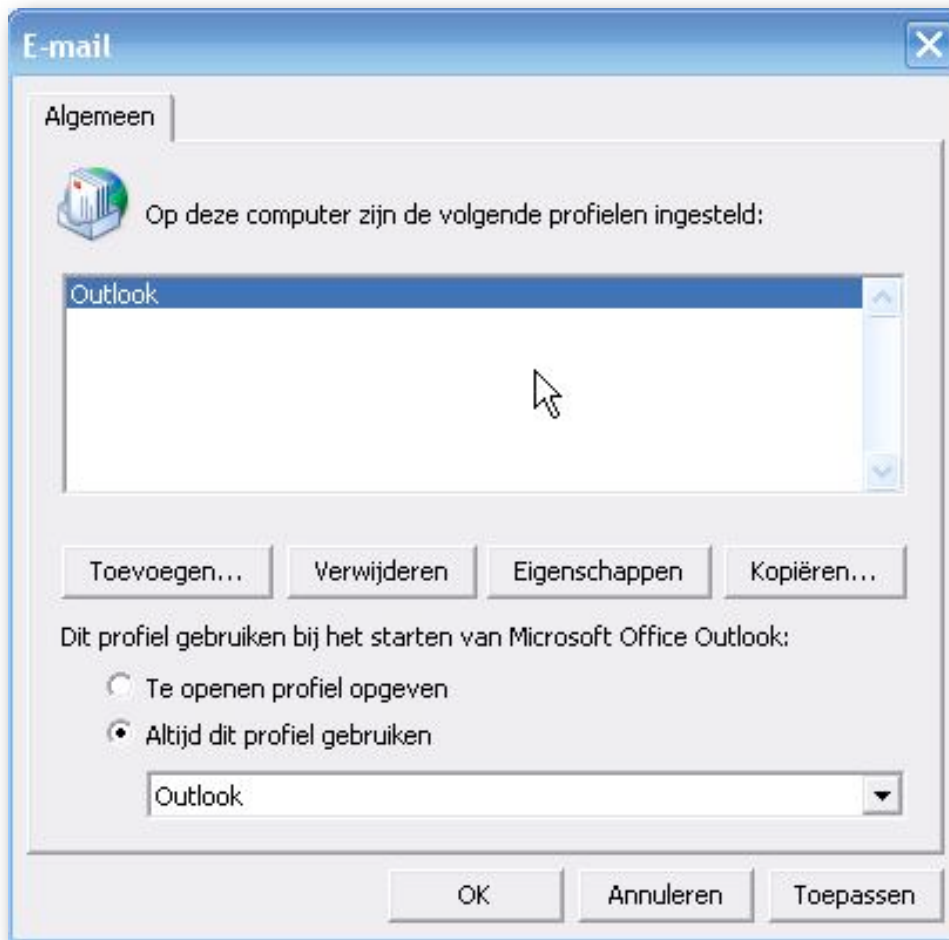
Voor het aanmaken van een nieuw profiel gaat u naar *Start -> Instellingen -> Configuratiescherm -> E-mail*

Opgelet: Aangezien er verschillende versies van Microsoft Outlook zijn die enigszins afwijkende wizards hanteren, kunnen bepaalde schermen iets afwijken. Wij hebben in ons voorbeeld de meest voorkomende versies Microsoft Outlook 2003 en Microsoft Outlook 2007 gebruikt.

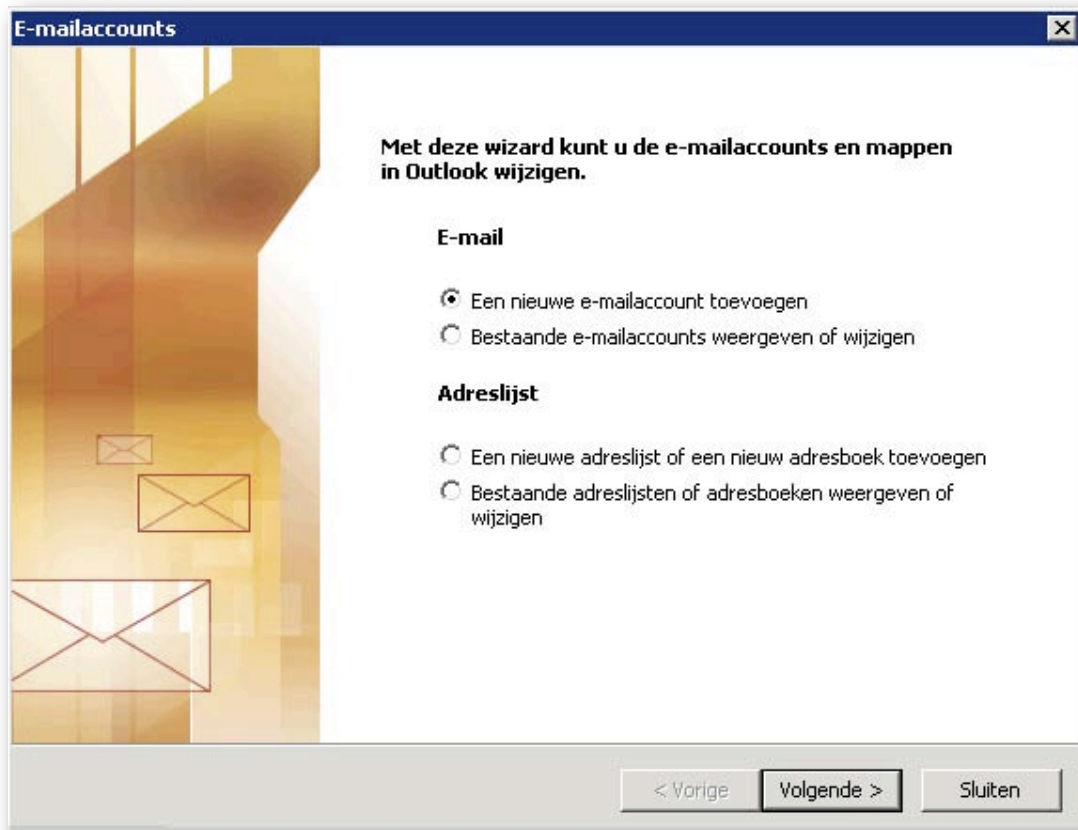
1. Klik op "Profielen weergeven"



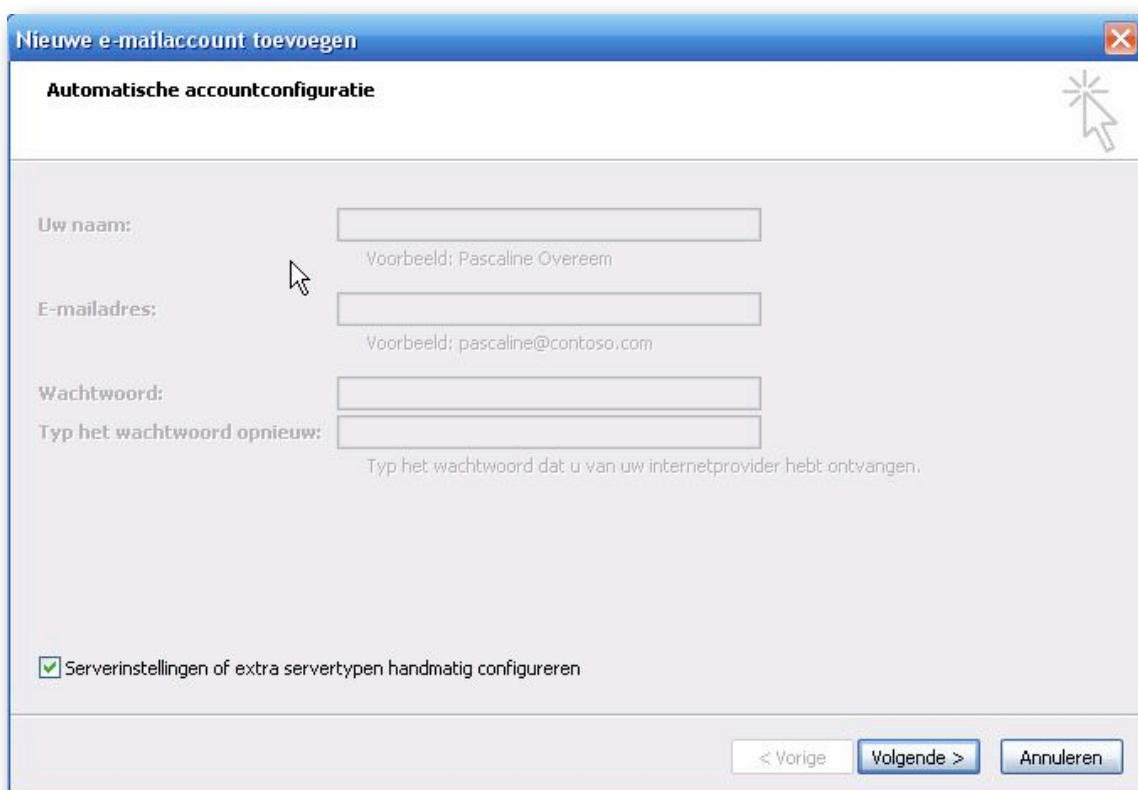
2. In dit venster ziet u het standaard Outlook profiel weergegeven. Wij gaan een nieuw profiel aanmaken dus klikt u hier op "Toevoegen" en vult u de nieuwe naam in voor uw profiel. Wij kiezen in ons voorbeeld voor de naam "YouSync", maar u bent vrij in uw keuze. Wanneer u klaar bent klikt u op "OK"



3. Kies voor "Een nieuwe e-mailaccount toevoegen" en klik op "Volgende".

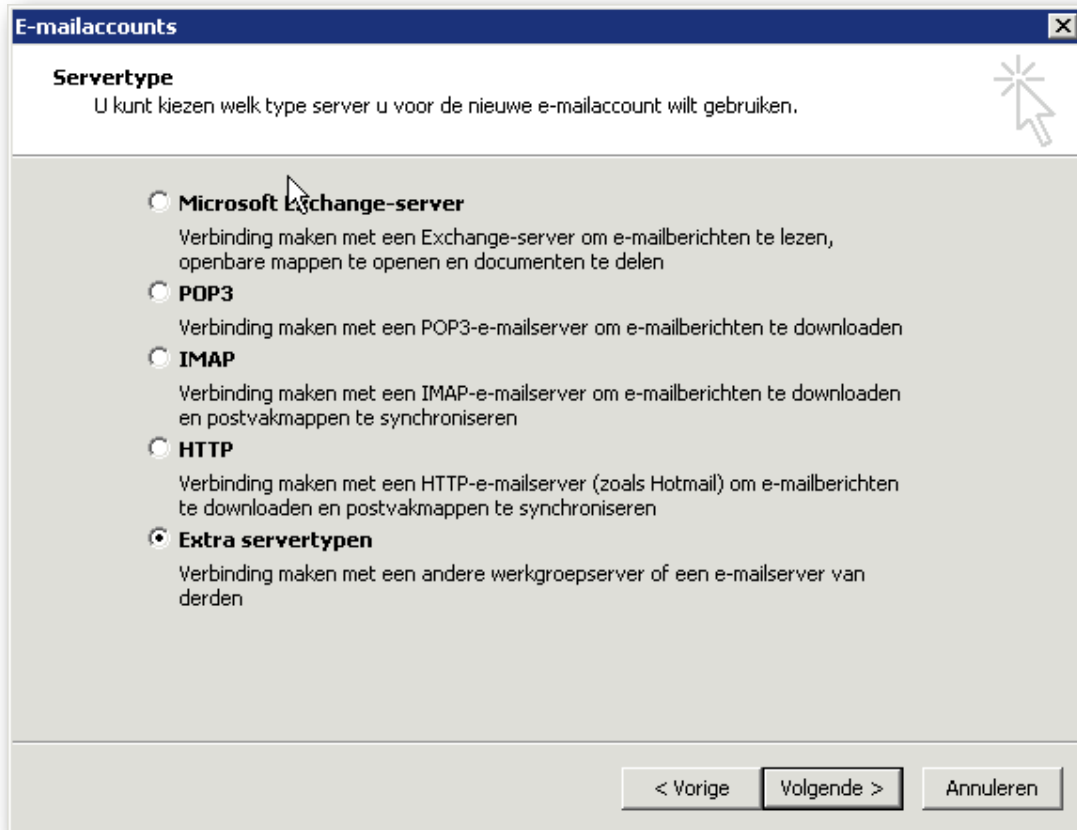


In geval dat u Microsoft Outlook 2007 heeft geïnstalleerd opent de wizard Nieuwe e-mailaccount toevoegen opent automatisch nadat u "OK" heeft geklikt in stap 2. Hier hoeft u nog geen gegevens in te vullen, maar vinkt u

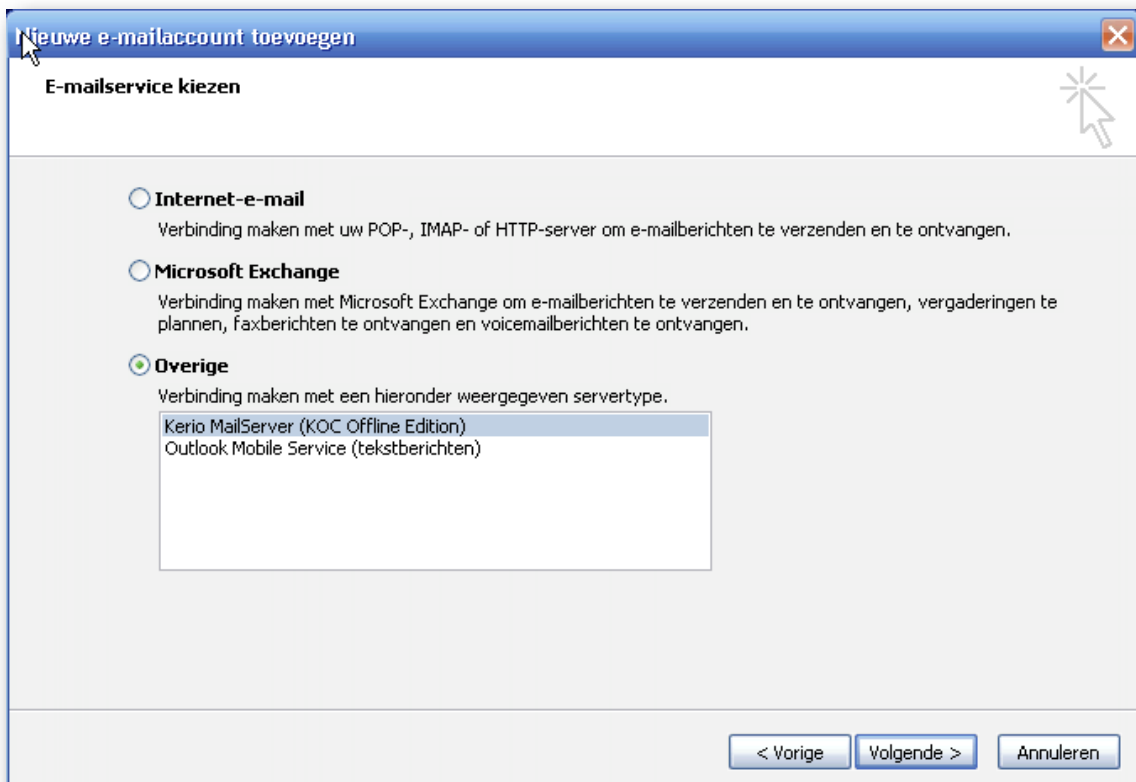


"Serverinstellingen of extra servertypen handmatig configureren" aan.

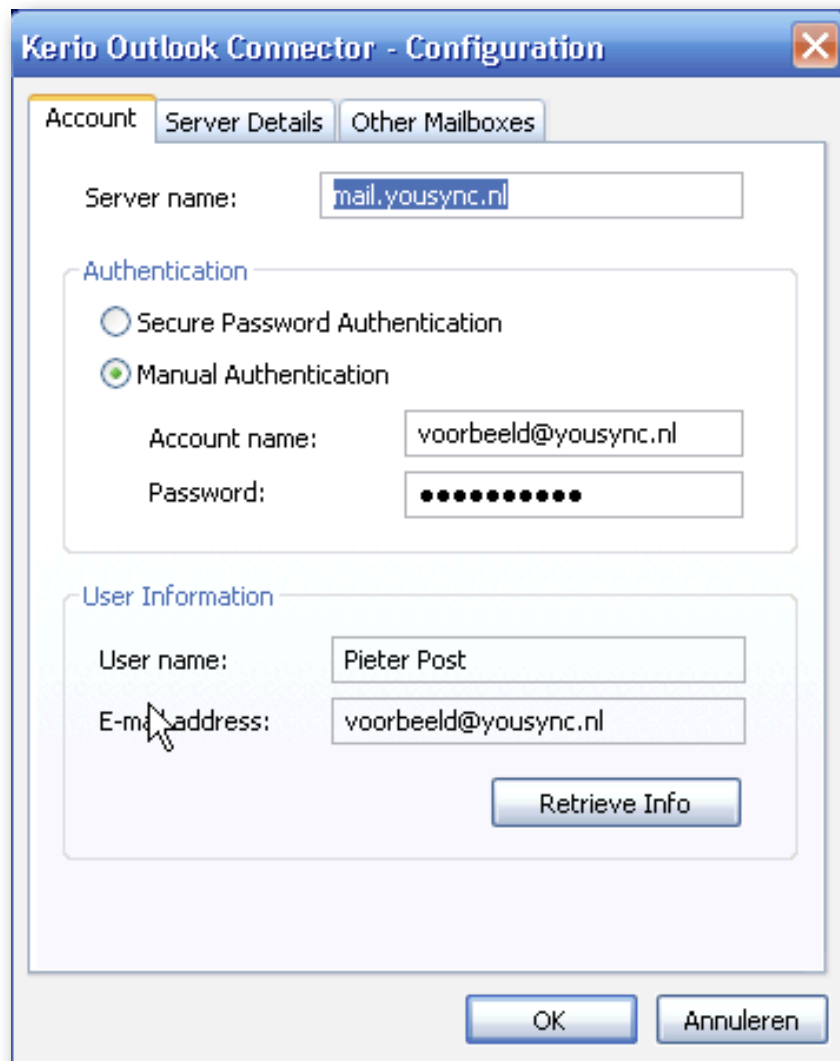
4. Kies voor "Extra servertypen" en klik op "Volgende". Kies voor " Kerio MailServer (KOC Offline Edition)" en klik op "Volgende".



Met Microsoft Outlook 2007 geïnstalleerd kiest u voor "Overige" en selecteert u "Kerio MailServer (KOC Offline Edition)". Klik op "Volgende".



5. Selecteer het tabblad "Account" en vul bij "Server name: mail.yousync.nl" in. Kies voor "Manual Authentication" en neem uw account gegevens over zoals u ze van ons heeft ontvangen. De gegevens in het voorbeeld zijn fictief. Klik op de knop "Retrieve Info". Wanneer uw gegevens correct zijn ingevuld verschijnen onderin uw gegevens zoals ze bij de YouSync Server bekend zijn.



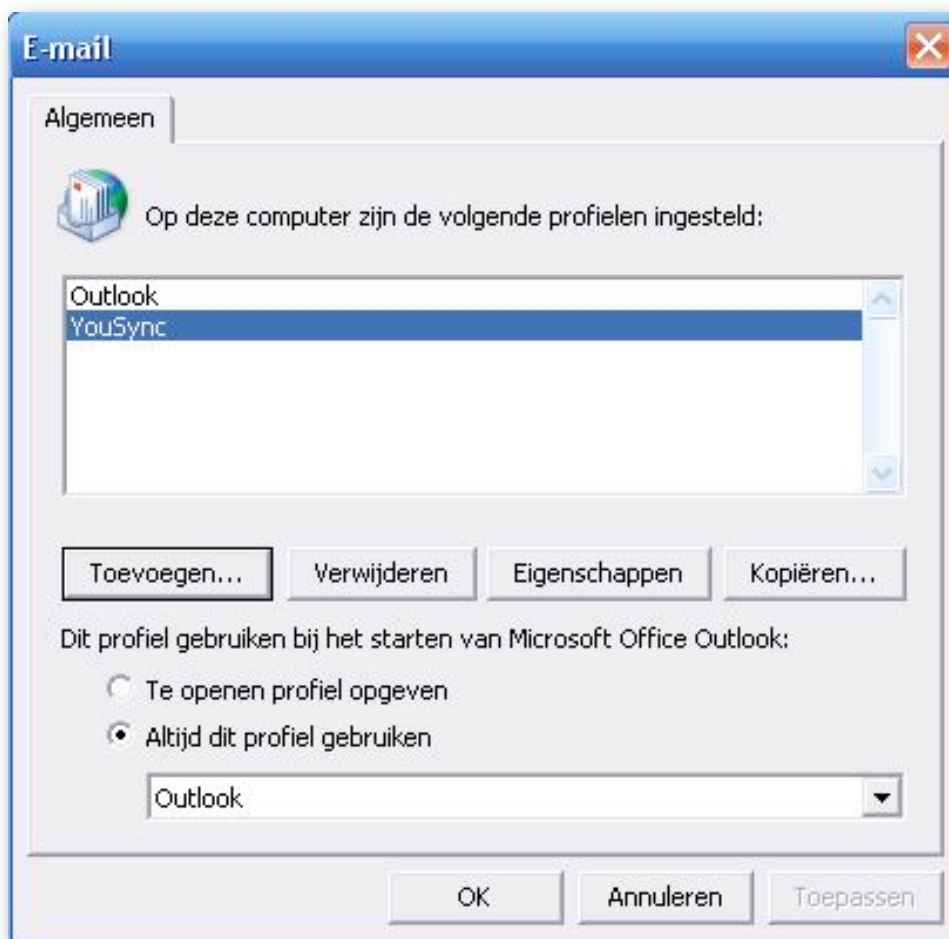
The screenshot shows the "Kerio Outlook Connector - Configuration" dialog box with the "Account" tab selected. The "Server name" field contains "mail.yousync.nl". Under the "Authentication" section, "Manual Authentication" is selected. The "Account name" field contains "voorbeeld@yousync.nl" and the "Password" field is masked with dots. Under the "User Information" section, the "User name" field contains "Pieter Post" and the "E-mail address" field contains "voorbeeld@yousync.nl". A "Retrieve Info" button is located below the "E-mail address" field. At the bottom of the dialog are "OK" and "Annuleren" buttons.

Opgelet: Uw gebruikersnaam is uw volledige e-mailadres! Dus inclusief @yousync.nl of @uwdomein.nl

6. Klik op "OK" en in het daarop volgende venster op "Voltoeien".



7. U komt terug in het E-mail venster met het nieuw aangemaakte YouSync profiel en uw standaard Outlook profiel. Er zijn nu twee opties mogelijk:



1. "Altijd dit profiel gebruiken"

Wanneer u geen ander e-mail profiel meer wenst te gebruiken behalve uw YouSync account, kiest u voor deze optie.

2. "Te openen profiel opgeven"

Deze optie geeft u met iedere start van Microsoft Outlook de keuze welk e-mail profiel u wenst te gebruiken. In het geval dat u meerdere profielen heeft voor e-mail accounts is deze optie voor u de beste.

8. Klik op "Voltooien".

Nu werkt het YouSync profiel van Microsoft Outlook naadloos samen met uw YouSync account.

Opgelet: Onderstaande icoon verschijnt in de taakbalk wanneer uw Microsoft Outlook wordt opgestart. Dit is de YouSync Outlook Connector om uw YouSync account te laten synchroniseren met uw Microsoft Outlook.



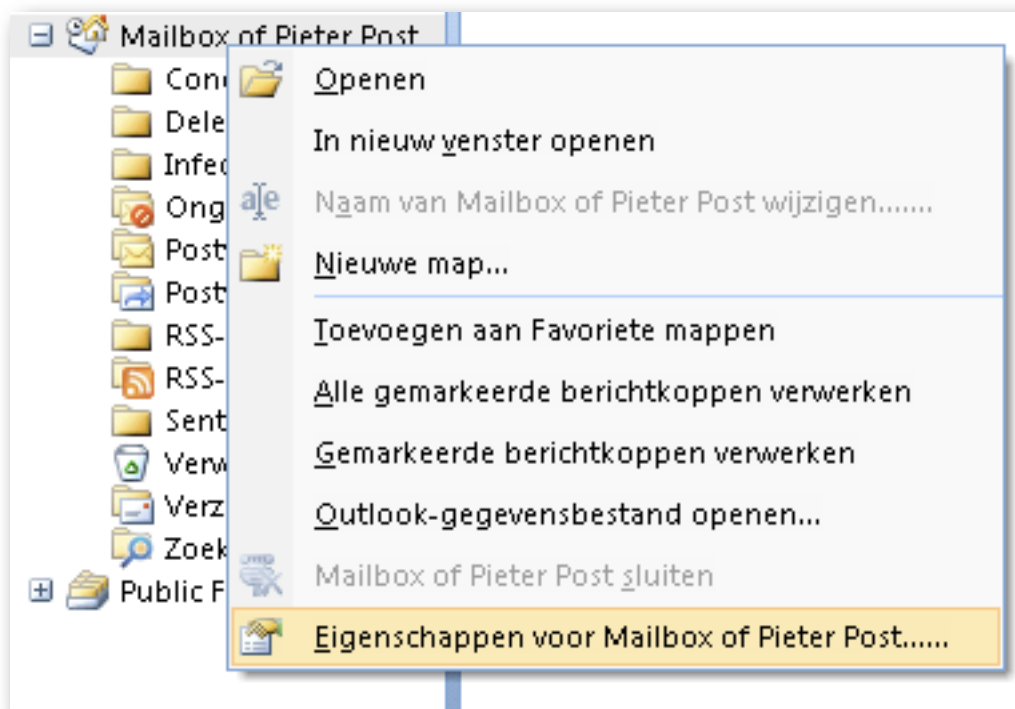
Optionele synchronisatie instellingen

De standaard synchronisatie instellingen zijn als volgt:

- Inbox -> volledige berichten worden gesynchroniseerd.
- Andere e-mail mappen -> alleen berichtkoppen worden gesynchroniseerd.
- Agenda -> worden volledig gesynchroniseerd.
- Contacts -> worden volledig gesynchroniseerd.
- Tasks -> worden volledig gesynchroniseerd.
- Notes -> worden volledig gesynchroniseerd.

U kunt de synchronisatie instellingen op iedere e-mail map apart instellen, maar wij tonen in ons voorbeeld hoe u eenvoudig alle e-mail mappen volledig kunt laten synchroniseren met uw YouSync account.

1. Klik met de rechtermuisknop op uw "Postbus van ..." (in ons voorbeeld de engels versie Mailbox of Pieter Post) en kies voor "Eigenschappen voor Postbus van ..."



"

1. Ga naar het laatste tabje "Mapsynchronisatie" kies voor "Hele berichten synchroniseren" en vervolgens vinkt u "Deze instellingen nu toepassen op alle submappen" aan.

