



Handleiding versie 1.0

YouSync IMAP account

Over YouSync

Wat is het verschil tussen POP, IMAP en een volledige YouSync (Exchange) connectie?

Een POP account is het type account dat nog het meest lijkt op het postkantoor principe. U haalt u berichten op vanuit het postkantoor (uw mailserver) en daar is dus uw mail weg en afgeleverd op de juiste bestemming (de computer waar u op dat moment uw e-mail op binnenhaalt). Deze vorm van e-mail wordt door bijna iedere provider van uw internet gehanteerd, omdat dit geen mail achterlaat op de server van deze provider.

IMAP gebruikt een synchronisatie principe zodat de e-mail wel achterblijft op de mailserver zodat u op meerdere computers tegelijkertijd of na elkaar uw postvak in, postvak uit, verzonden items en deleted items kunt inzien en up-to-date blijft.

Een YouSync account levert u uiteraard de hier bovenstaande verbindingen, maar het mooiste is een volledige YouSync connectie. Met deze verbinding heeft u naast het synchroniseren van uw e-mail ook een synchronisatie van uw contactpersonen, agenda, taken en notities. Dit houdt dus uw gehele digitale organizer op orde op zoveel apparaten u maar wilt. Allemaal up-to-date met de laatste informatie. YouSync ondersteunt bijna alle huidige e-mail clients mits deze in staat zijn een IMAP account aan te maken en kunnen verbinden over een beveiligde/gecodeerde verbinding (TLS/SSL).

- Apple Mail
- Microsoft Entourage
- Microsoft Outlook
- Microsoft Outlook Express
- Windows Mail
- Mozilla Thunderbird

Instellingen YouSync IMAP account

Opgelet: Wij gaan ervan uit dat u de betreffende e-mail client reeds succesvol/probleemloos heeft geïnstalleerd en werkend op kan starten.

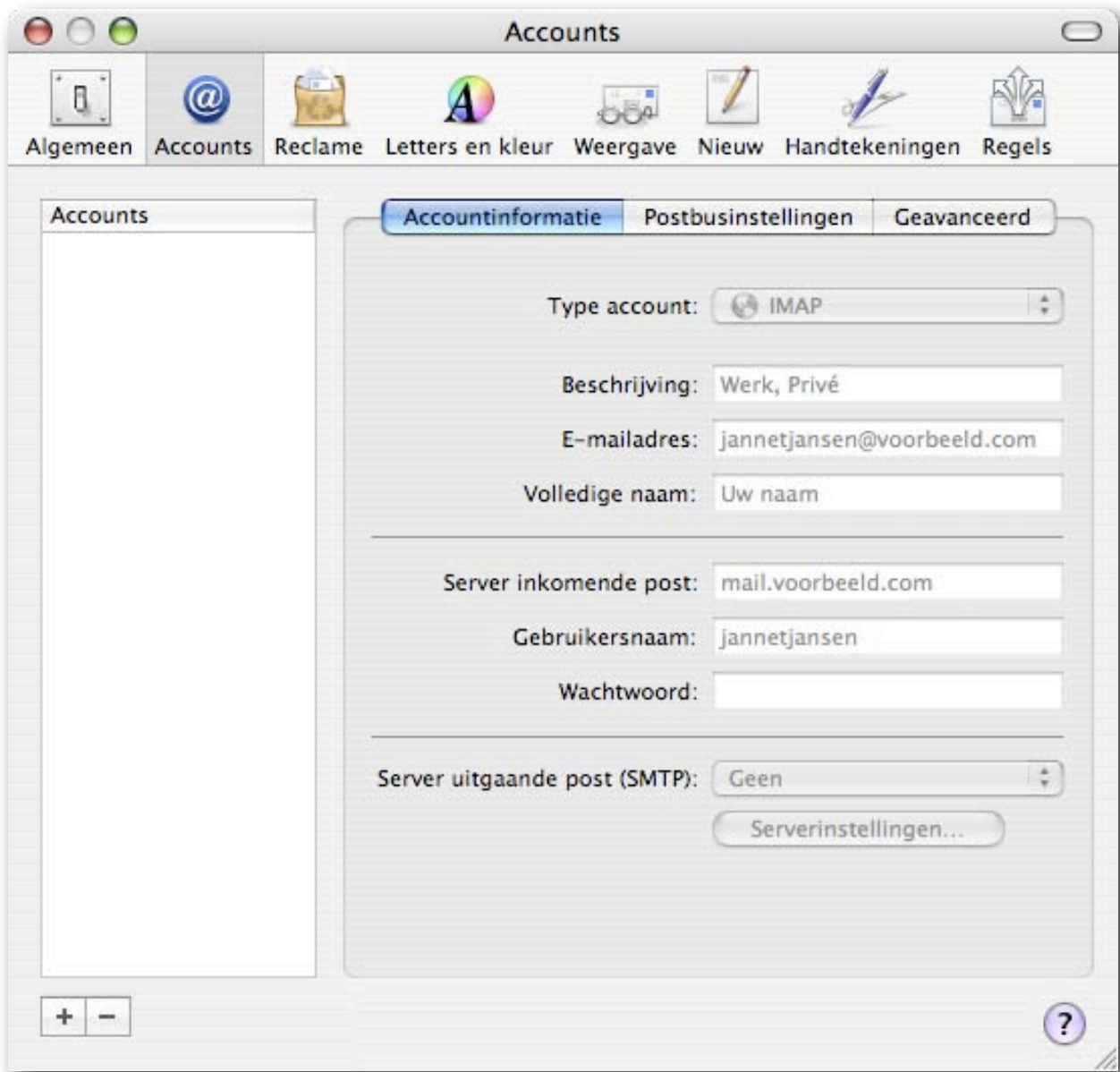
Apple Mail

Opgelet: Aangezien er verschillende versies van Apple Mail zijn die enigszins afwijkende wizards/instellingen schermen hanteren, kunnen bepaalde schermen iets afwijken. Wij hebben in ons voorbeeld Apple Mail 2.1 gebruikt.

1. Start Apple Mail
2. Klik linksboven in uw scherm op Mail -> Voorkeuren...



3. In dit venster klikt u op "Accounts".



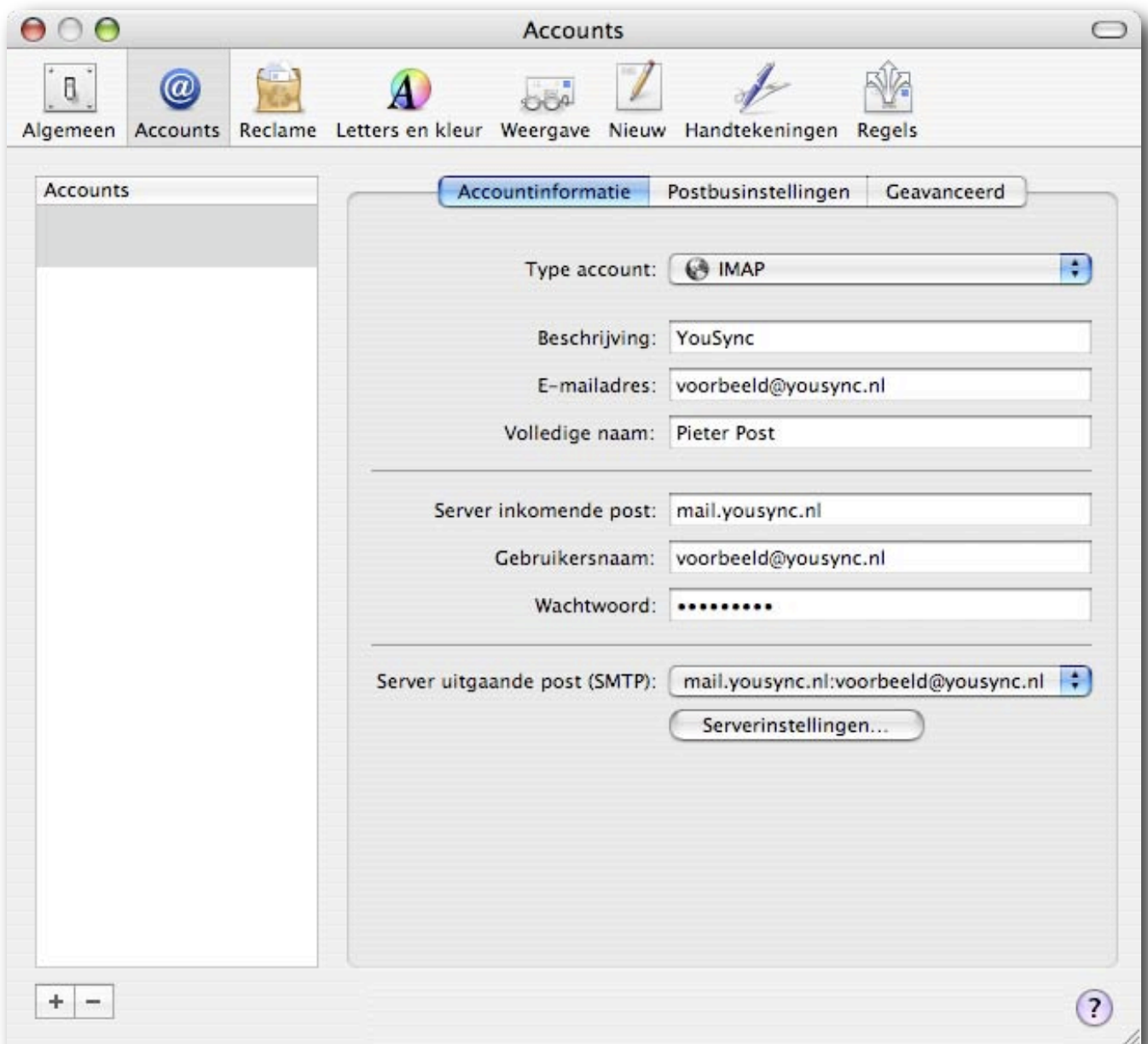
4. Wij gaan een nieuw account toevoegen **ZONDER** gebruik te maken van de wizard.

Houdt hiervoor de **Alt Option** ⌘ **toets op uw toetsenbord ingedrukt terwijl** u op de "+" knop klikt.

Vul de velden als volgt in:

1. Bij "Type account:" kiest u "IMAP"
2. Bij "Beschrijving:" geeft u het account een naam. Wij kiezen in ons voorbeeld voor de naam "YouSync", maar u bent vrij in uw keuze.
3. Bij "E-mailadres:" vult u uw e-mailadres in van uw YouSync account.
4. Vul bij "Volledige naam:" uw volledige naam in.
5. Vul bij "Server inkomende post:" het adres "mail.yousync.nl" in.
6. Bij "Gebruikersnaam:" en "Wachtwoord:" neemt u de account gegevens over zoals u ze van ons heeft ontvangen. De gegevens in het voorbeeld zijn fictief.

Opgelet: Uw gebruikersnaam is uw volledige e-mailadres! Dus inclusief @yousync.nl of @uw domein.nl



7. Bij "Server uitgaande post (SMTP):" kiest u voor "Voeg server toe..."

- ▶ Server uitgaande post: "mail.yousync.nl"
- ▶ Serverpoort: 587
- ▶ Aanvinken "Gebruik Secure Sockets Layer (SSL)"
- ▶ Identiteitscontrole: "Wachtwoord"
- ▶ Bij "Gebruikersnaam:" en "Wachtwoord:" neemt u de account gegevens over zoals u ze van ons heeft ontvangen. De gegevens in het voorbeeld zijn fictief.
Opgelet: Uw gebruikersnaam is uw volledige e-mailadres! Dus inclusief @yousync.nl of @uwdomein.nl
- ▶ Klik "OK"

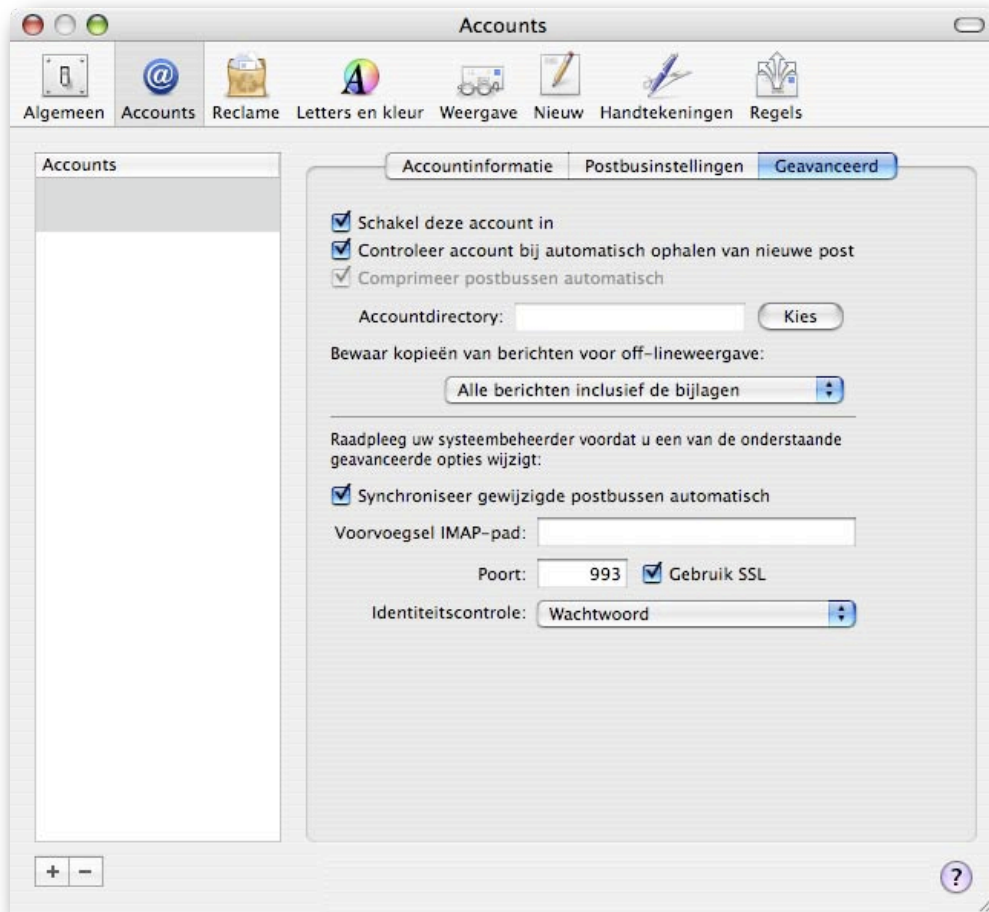
The screenshot shows a dialog box titled "Server uitgaande post:" with the following fields and options:

- Server uitgaande post: mail.yousync.nl
- Serverpoort: 587
- Gebruik Secure Sockets Layer (SSL)
- Identiteitscontrole: Wachtwoord
- Gebruikersnaam: voorbeeld@yousync.nl
- Wachtwoord: [masked with dots]

At the bottom, there is a help icon (question mark in a circle), an "Annuleer" button, and an "OK" button.

5. Ga naar het tabblad "Geavanceerd"

- ▶ Controleer of "Schakel deze account in" aangevinkt staat.
- ▶ De aanbevolen instelling voor "Controleer account bij automatisch ophalen van nieuwe post" is aangevinkt.
- ▶ Voor een optimale YouSync ervaring adviseren wij "Synchroniseer gewijzigde postbussen automatisch" aan te vinken.
- ▶ **Vink "Gebruik SSL" aan. Poort 993 wordt automatisch ingevuld** (anders vult u handmatig 993 in)
- ▶ Identiteitscontrole moet ingesteld staan op "Wachtwoord".



6. U mag het venster sluiten wanneer u alle instellingen heeft doorlopen door te klikken op het rode ronde (kruis)knopje links bovenin het venster.

Klik op de "**Bewaar**" op de vraag "**Bewaar wijzigingen**".



Nu is uw YouSync account via IMAP toegevoegd aan Apple Mail en wordt uw e-mail naadloos gesynchroniseerd met uw YouSync account.

Microsoft Outlook 2003

1. Open Outlook 2003.
2. Klik in het menu Extra op E-mailaccounts.
3. Selecteer Een nieuwe e-mailaccount toevoegen en klik op Volgende.
4. Kies IMAP als servertype door het keuzerondje te selecteren en op Volgende te klikken.
5. Voer de volgende informatie in de benodigde velden in:
Gebruikersinformatie:
 - ▶ Uw naam: Vul uw naam in zoals u die wilt weergeven in het veld Van: van uw berichten.
 - ▶ E-mailadres: vul uw e-mailadres in van uw YouSync account.
 - ▶ Servergegevens
Server voor inkomende e-mail (IMAP): mail.yousync.nl
Server voor uitgaande e-mail (SMTP): mail.yousync.nl
 - ▶ Aanmeldingsgegevens
Bij "Gebruikersnaam:" en "Wachtwoord:" neemt u de account gegevens over zoals u ze van ons heeft ontvangen.
Opgelet: Uw gebruikersnaam is uw volledige e-mailadres! Dus inclusief @yousync.nl of @uwdomein.nl
6. Klik op Meer instellingen en klik vervolgens op het tabblad Server voor uitgaande e-mail.
7. Vink het selectievakje naast Voor de server voor uitgaande e-mail (SMTP) is verificatie vereist aan en selecteer Dezelfde instellingen gebruiken als voor inkomende e-mail.
8. Klik op het tabblad Geavanceerd en vink onder "Inkomende e-mail (IMAP):" het selectievakje naast "Voor deze server is een gecodeerde verbinding vereist (SSL)" aan. De poort wordt automatisch gewijzigd in 993. (anders vult u handmatig 993 in)
9. Vink het selectievakje naast Voor deze server is een gecodeerde verbinding vereist (SSL) onder uitgaande e-mail (SMTP) aan en voer 465 in het vak naast "Uitgaande e-mail (SMTP):" in.
10. Klik op OK.
11. Klik op Accountinstellingen testen... Klik op Sluiten nadat het bericht Gefeliciteerd! alle tests zijn voltooid is weergegeven.
12. Klik op Volgende en klik vervolgens op Voltoeien.

Outlook Express en Outlook 2002

1. Open Outlook of Outlook Express.
2. Klik in het menu Extra op Accounts.
3. Klik op Toevoegen en vervolgens op E-mail.
4. Voer uw naam in het veld Weergegeven naam: in en klik op "Next".
5. Voer uw volledige e-mailadres van uw YouSync account in het veld "Emailadres:" in en klik op "Next".
6. Selecteer bij "Het servertype voor inkomende e-mail is een:" IMAP-server
7. Voer "mail.yousync.nl" in het veld "Server voor inkomende e-mail (POP3, IMAP of HTTP):" in. Voer "mail.yousync.nl" in het veld "Server voor uitgaande e-mail (SMTP):" in.
8. Klik op "Volgende".
9. Bij "Gebruikersnaam:" en "Wachtwoord:" neemt u de account gegevens over zoals u ze van ons heeft ontvangen.
Opgelet: Uw gebruikersnaam is uw volledige e-mailadres! Dus inclusief @yousync.nl of @uwdomein.nl
10. Klik op Voltoeien.
11. Markeer "mail.yousync.nl" onder Account en klik op Eigenschappen.
12. Klik op het tabblad Geavanceerd.
13. Vink onder "Uitgaande e-mail (SMTP)" het selectievakje aan naast "Voor deze service is een beveiligde verbinding vereist (SSL)".
14. Voer "465" in het veld "Uitgaande e-mail (SMTP):" in.
15. Vink onder "Inkomende e-mail (IMAP)" het selectievakje aan naast "Voor deze service is een beveiligde verbinding vereist (SSL)". De poort wordt automatisch gewijzigd in 993. (anders vult u handmatig 993 in)
*De volgorde van de velden met de servers voor uitgaande en inkomende e-mail is afhankelijk van de versie. Zorg ervoor dat u in elk veld de juiste informatie invoert.
16. Klik op het tabblad "Servers" en vink het selectievakje aan naast "Voor deze server is verificatie vereist".
17. Klik op OK.

Microsoft Entourage 2004

1. Open Entourage 2004.
2. Klik in het menu "Tools" op Accounts.
3. Klik op "New".
4. Als de "Account Setup Assistant" wordt geopend, klik je op "Configure account manually".
5. Selecteer IMAP naast "Account type:" en klik op OK.
6. Voer een naam voor je nieuwe account in het veld "Account Name:" in.
7. Voer je volledige naam in het veld "Your Name:" in.
8. Voer je volledige e-mailadres van uw YouSync account in het veld "Email Address:" in.
9. Voer uw gebruikersnaam in het veld "Account ID:".

Opgelet: Uw gebruikersnaam is uw volledige e-mailadres! Dus inclusief @yousync.nl of @uwdomein.nl

10. Voer "mail.yousync.nl" in het veld "IMAP Server:" in.
11. Klik op "Click here for advanced receiving options" in het gedeelte "Receiving mail".
12. Vink het vakje aan naast "Voor IMAP service is veilige verbinding (SSL) nodig".
13. Voer uw wachtwoord in het veld "Your Password:" in.
14. Voer "mail.yousync.nl" in het veld "SMTP Server:" in.
15. Klik op "Click here for advanced sending options" in het gedeelte "Sending mail".
16. Vink het vakje aan naast "Voor SMTP-service is veilige verbinding (SSL) nodig".
17. Vink het selectievakje naast "Override default SMTP port:" aan en voer "587" in het vak in.
18. Vink het selectievakje naast "SMTP server requires authentication" aan en klik op OK.

Thunderbird 1.5

1. Open Thunderbird en selecteer vervolgens het menu Extra > Accountinstellingen.
2. Klik op Account toevoegen.
3. Selecteer het keuzerondje E-mailaccount en klik op Volgende. Het scherm Identiteit wordt weergegeven.
4. Geef je volledige naam op in het veld Jew naam. Voer uw volledige e-mailadres van uw YouSync account in het veld E-mailadres in en klik op Volgende.
5. Selecteer IMAP als de server voor inkomende e-mail. Geef mail.yousync.nl op in het veld Inkomende server.
6. Stel de uitgaande server in op "mail.yousync.nl" en klik op Volgende.
7. Voer uw gebruikersnaam in het veld "Inkomende gebruikersnaam" en "Uitgaande gebruikersnaam" en klik op "Volgende".
8. Geef een naam op voor je e-mailaccount in het veld "Accountnaam" en klik op Volgende.
9. Controleer uw accountgegevens in het dialoogvenster en klik op "Klaar".
10. Selecteer "Serverinstellingen" in de lijst met mappen onder uw nieuwe account.
11. Wijzig de waarde voor "Poort" in **993**.
12. Selecteer "SSL" in het gedeelte "Beveiligingsinstellingen" uit de opties voor "Beveiligde verbinding gebruiken".
13. Vink de selectievakjes "Op nieuwe berichten controleren bij opstarten" en "Nieuwe berichten automatisch downloaden" aan
14. Klik op "Uitgaande server (SMTP)" in de lijst met mappen
15. Selecteer het item "mail.yousync.nl (Standaard)" in de lijst en klik op "Bewerken". De pagina SMTP-server wordt weergegeven.
16. Geef mail.yousync.nl op als servernaam en stel de waarde voor "Poort" in op **587**.
17. Vink het selectievakje Naam en wachtwoord gebruiken aan en vul uw gebruikersnaam van uw YouSync account in het veld Gebruikersnaam.

Opgelet: Uw gebruikersnaam is uw volledige e-mailadres! Dus inclusief @yousync.nl of @uwdomein.nl

18. Selecteer TLS van de keuzerondjes bij Beveiligde verbinding gebruiken en klik op OK.
19. Klik op OK om de wijzigingen op te slaan en het venster "Accountinstellingen" te sluiten.

Algemene instellingen YouSync IMAP account

	Instellingen
Server voor binnenkomende berichten (IMAP); hiervoor is SSL vereist:	mail.yousync.nl SSL gebruiken: Ja Poort: 993
Server voor uitgaande berichten (SMTP); hiervoor is TLS vereist:	mail.yousync.nl(verificatie gebruiken) Verificatie gebruiken: ja STARTTLS gebruiken: ja (bij een aantal clients wordt dit SSL genoemd) Poort: 465 of 587
Accountnaam:	Uw YouSync account gebruikersnaam <i>Opgelet: Uw gebruikersnaam is uw volledige e-mailadres! Dus inclusief @yousync.nl of @uwdomein.nl</i>
E-mail adres	Uw volledige e-mailadres van uw YouSync account
Wachtwoord	Uw YouSync account wachtwoord